

DATA DOCUMENTO

10 Giugno 2020

DATA DI MODIFICA PREVISTA

Settembre 2020

TIPO DI PRODOTTO O GAMMA

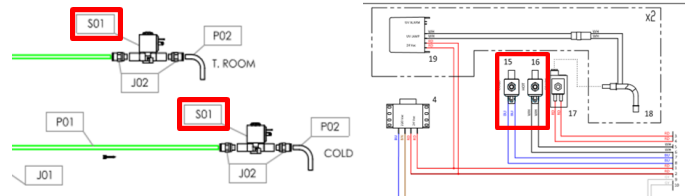
BLUPURA FONTEMAGNA - FONTEMAGNA COMPACT - ECOCHIC - BRIDGE - BCC 1P

DETTAGLIO

Sostituzione delle elettrovalvole di uscita per acqua liscia ambiente e fredda (codice attuale 150025) con nuova elettrovalvola (codice 150356).



La nuova elettrovalvola è in plastica alimentare, certificata NSF,



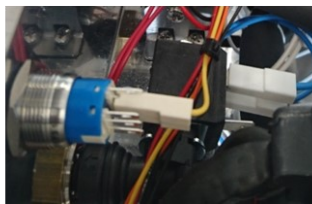
DA

A

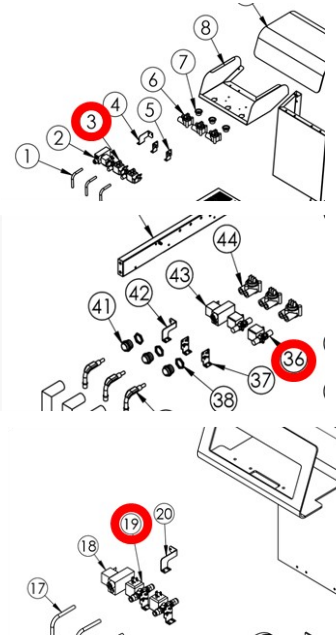
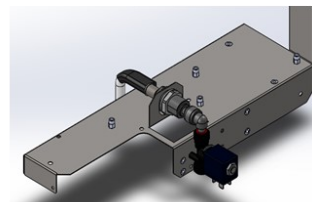
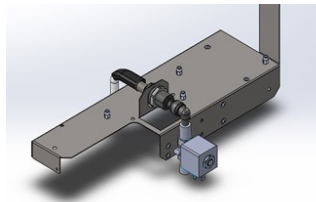
FONTEMAGNA



ECOCHIC IT



BRIDGE



DISEGNI E LISTE PARTI DI RICAMBIO

Non è necessario l'aggiornamento dei disegni esplosi.

E' necessaria l'aggiornamento degli schemi di flusso.

Sono necessari gli aggiornamenti delle liste parti di ricambio relative agli schemi esplosi.

Un KIT RETROFIT, con nuova valvola e staffa saranno disponibili per adattare la valvola nuovo tipo a macchine già installate sul mercato.

File : \\srvsq\documenti\TEC\CUSTOMER CARE\COMUNICAZIONI CLIENTI MODIFICHE PRODOTTO

Roberta Sassetti - Customer Service & Quality Manager